

# ANUAL MEMORIA 2021

ASOCIACIÓN DE PERSONAS CON NECESIDADES ESPECIALES DE EIVISSA Y FORMENTERA



**1.** PRESENTACIÓN DE LA ORGANIZACIÓN

**2.** ORGANIGRAMA

**3.** LOGROS

**4.** PROGRAMAS Y SERVICIOS

ÁREA SOCIAL

ÁREA DE INTERVENCIÓN

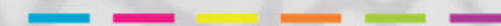
ÁREA DE RESPIRO FAMILIAR, OCIO Y TIEMPO LIBRE

**5.** ACTIVIDADES DE VISIBILIZACIÓN Y COMUNICACIÓN

**6.** SITUACIÓN ECONÓMICA

**7.** AGRADECIMIENTOS

**8.** COLABORADORES



# 1. ASOCIACIÓN DE PERSONAS CON NECESIDADES ESPECIALES DE EIVISSA Y FORMENTERA (APNEEF)



APNEEF es una asociación sin ánimo de lucro que se creó en diciembre de 1998 por un grupo de padres y madres con una inquietud común: cubrir el vacío existente en la atención específica a niños y niñas con necesidades especiales y/o discapacidad de las islas Pitiusas. En estos 23 años, APNEEF se ha consolidado como asociación prestadora de servicios sanitarios.

Agrupamos a la infancia y adolescencia con necesidades especiales con cualquier tipo de discapacidad física, psíquica, sensorial y/o cognitiva y pionera en la atención a personas que padecen las comunmente denominadas “enfermedades raras”.

En APNEEF trabajamos desde el apoyo integral a los niños, niñas y jóvenes usuarios y sus familias, poniendo a disposición todo nuestro equipo multidisciplinar, el cual está formado por una plantilla de técnicos especialistas que consta de 32 personas entre psicólogas, fisioterapeutas, psicomotricistas, logopedas, trabajadoras sociales, pedagogas, maestros/as, terapeuta ocupacional, educadores/as sociales, personal administrativo y gerencia/coordiación.

Nuestra misión es promover los derechos y mejorar la calidad de vida de las personas con necesidades especiales de Eivissa y Formentera, mediante el desarrollo de su autonomía personal a través de la intervención terapéutica y social.

Nuestra visión se focaliza en ofrecer unos servicios de calidad entendidos como un derecho social; mejorando la calidad de vida de los usuarios y usuarias y su entorno con programas integrales e innovadores, en colaboración con otros agentes del territorio.

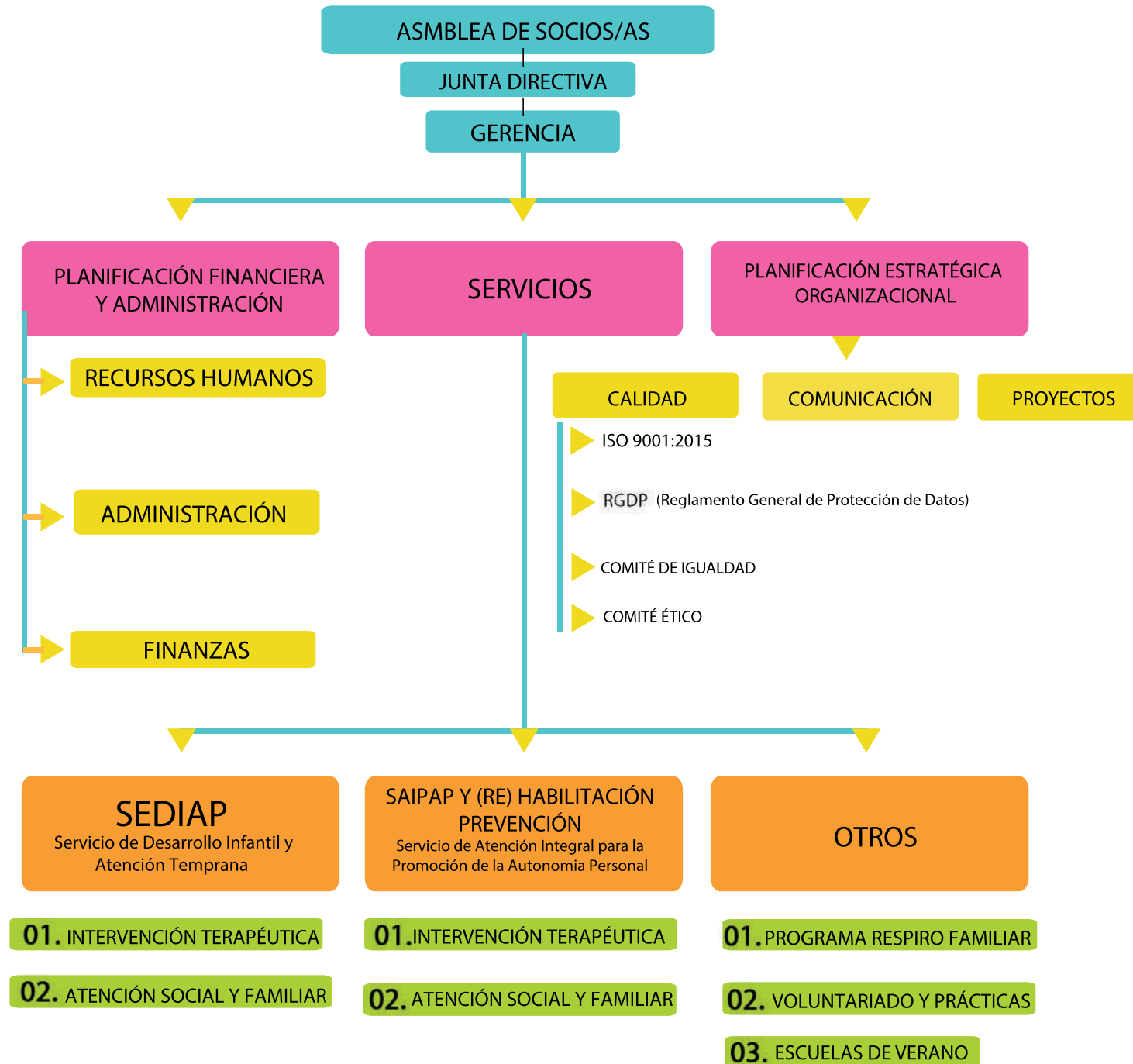
Nuestros valores son:

- Realzar la **DIGNIDAD** de las personas que presentan alguna discapacidad.
- Defender y garantizar los **DERECHOS** de las personas con discapacidad.
- Mejorar la **IGUALDAD DE OPORTUNIDADES**, a través de un trabajo directo para potenciar su autonomía personal.

WWW.APNEEF.ORG



# 2. ORGANIGRAMA



## LOGROS

Todos nuestros programas cumplen los criterios establecidos en la Ley 4/2009 de 11 de junio de Servicios sociales de las Islas Baleares. Nuestros servicios comparten con esta normativa los objetivos de mejorar la calidad de vida y promover la normalización, la participación y la integración social, promover la autonomía personal y prevenir y atender situaciones de vulnerabilidad de personas con discapacidad.

PREMIO  
A LA MEJOR  
ASOCIACIÓN BALEAR  
POR LA  
FUNDACIÓN ONCE

2015

PREMIO  
A LA SOLIDARIDAD E  
INTEGRACIÓN SOCIAL POR  
ONDA CERO IBIZA Y FORMENTERA

2016

PLAN DE IGUALDAD  
Y DE  
OPORTUNIDADES ENTRE  
HOMBRE Y MUJERES

2016

MEDALLA DE ORO  
DEL  
CONSELL FORMENTERA

2018

PREMIO RAMÓN LLULL  
A LA LABOR FRENTE A LA  
COVID -19  
POR EL GOBIERNO DE LAS  
ISLAS BALEARES

2022

PREMIO A DISCARED AL  
MÉRITO CIUDADANO  
POR EL  
CONSELL DE IBIZA

2021

Además, los principios y valores de la Convención sobre los derechos de las personas con discapacidad de la ONU del 13 de diciembre de 2006, ratificada en España el 28 de abril de 2008, se asumen, aplican y sirven de guía para todos los proyectos que ponemos en marcha. Estos se reflejan claramente en los siguientes documentos o características de la entidad: estatutos de APNEEF, política de calidad, código ético, protocolo de riesgos penales (PRP) y la accesibilidad de nuestras instalaciones para personas con movilidad reducida.



### 3. PROGRAMAS Y SERVICIOS

APNEEF lleva a cabo diversos programas dirigidos al tratamiento, reeducación, rehabilitación, integración, protección y toda clase de ayudas para las personas con diversidad funcional y sus familias. También se realiza una labor de visibilización de las necesidades y derechos de las personas con necesidades especiales.

Todos nuestros programas y servicios se llevan a cabo en diferentes espacios ubicados en la isla de Ibiza y Formentera. Estos espacios son cedidos por las administraciones públicas o bien propios, como son los casos de nuestros centros terapéuticos de Ibiza y Santa Eulalia del Río.



4  
CENTROS DE ATENCIÓN

1.212  
PERSONAS ATENDIDAS

485  
USUARIOS/AS EN INTERVENCIÓN

EQUIPO PROFESIONAL

28 MUJERES  
8 HOMBRES



### ÁREA SOCIAL

#### SERVICIO DE ATENCIÓN Y ASESORAMIENTO

El objetivo principal del área social es atender las demandas de información y asesoramiento relacionadas con el ámbito de la diversidad funcional, así como sensibilizar a la población general y conocer las necesidades de nuestros usuarios/as.

#### ACTIVIDADES DE ATENCIÓN SOCIAL

ASESORAMIENTO  
A FAMILIAS

SERVICIO  
DE ORIENTACIÓN  
SOBRE  
PRESTACIONES  
SOCIALES

PROGRAMA  
"AGENDA ESCOLAR"  
POR LA IGUALDAD

COLABORACIÓN  
CON OTRAS  
ENTIDADES

10  
ACTIVIDADES  
REALIZADAS

El trabajo de APNEEF es posible gracias a la colaboración de diferentes colectivos de personas, que aportan su tiempo, formación y experiencia a los programas que desarrollamos.

Nuestro voluntariado participa en las actividades educativas, medioambientales, de ocio y tiempo libre y acción social. Dependiendo del perfil, grado de dedicación y el nivel de compromiso que cada persona pueda ofrecer.



## VOLUNTARIADO

El programa de voluntariado de APNEEF trata de ofrecer un espacio especializado para que las personas voluntarias puedan aportar su valía a la sociedad. Todo ello con el objetivo de mejorar la calidad de vida de las personas asociadas.

GESTIÓN  
Y  
ORGANIZACIÓN

FORMACIÓN

## ACCIONES REALIZADAS

PROGRAMA  
VOLUNTARIO  
TUTELADO  
Y TUTOR

INTERVENCIÓN  
EN TERAPIAS

PARTICIPACIÓN  
EN  
ACTIVIDADES  
DE VISIBILIZACIÓN

PARTICIPACIÓN  
EN EL PROGRAMA  
OCIO Y RESPIRO

21

TOTAL DE  
VOLUNTARIAS

11

TOTAL DE  
VOLUNTARIOS

El programa para alumnos en prácticas y formación para el voluntariado de APNEEF tiene como objetivo dar formación general y específica a futuros profesionales del mundo sanitario y social.



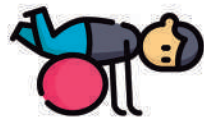
PISCOLOGIA



PEDAGOGIA



LOGOPEDIA



PSICOMOTRICIDAD



INTEGRACIÓN Y EDUCACIÓN SOCIAL



FISIOTERAPIA



T. OCUPACIONAL



ADMINISTRACIÓN

5

ALUMNOS/AS EN PRÁCTICAS

20

ASISTENTES A LA FORMACIÓN PARA EL VOLUNTARIADO



Nuestra entidad es fundamental garantizar una formación continua a nuestros profesionales y fortalecer la calidad de los servicios que ofertamos.

## ACCIONES REALIZADAS

### GENERAL

- FORMACIÓN ESPECÍFICA DE PREVENCIÓN DE LA COVID19
- EXCEL BÁSICO

### TERAPÉUTICA

- EVALUACIÓN E INTERVENCIÓN EN DISLEXIA Y DISGRAFÍA
- SEXUALIDAD: PLANTEAMIENTOS Y REFLEXIONES
- TERAPIA OCUPACIONAL EN ATUTISMO: DE LA COMPRENSIÓN A LA INTERVENCIÓN
- EDUCAR CON 3 CES: CAPACIDADES, COMPETENCIAS Y CORAZÓN
- TRATAMIENTO DE LA AUTOESTIMA
- POSTGRADO DE ACUPUNTURA FUNCIONAL Y NEUROMODULACION ARTICULAR EN EL TRATAMIENTO DEL DOLOR
- EVALUACIÓN E INTERVENCIÓN LOGOPÉDICA EN DISFAGIA INFANTIL
- ENSEÑANZA DE LOS ADVERBIOS DE POSICIÓN
- EL ABORDAJE DE COMPORTAMIENTOS INAPROPIADOS
- EL ENTRENAMIENTO DEL CONTROL DE ESFÍNTERES
- LA ENSEÑANZA DE LAS HABILIDADES DE JUEGO EN EL CAMPO DEL TRATAMIENTO DEL AUTISMO
- ALIMENTACIÓN: DESDE LA PERSPECTIVA DEL ANÁLISIS APLICADO DEL COMPORTAMIENTO
- JORNADAS TEA "COMPRENDER PARA CREAR"
- ATENCION AL ALUMNO CON NECESIDADES EDUCATIVAS ESPECIALES EN CENTROS EDUCATIVOS
- INTERVENCIÓN EN LA ALTERACIÓN CONDUCTUAL EN LAS PERSONAS CON DISCAPACIDAD
- ENSEÑANZA DE HHSS, ALIMENTACIÓN, CONTROL DE ESFÍNTERES Y HHCC
- HERRAMIENTA PARA EL CAMBIO / AIRES"
- TRASNTORNO DEL ESPECTRO AUTISTA. TEA
- EXPERTO UNIVERSITARIO EN INTELIGENCIA EMOCIONAL
- HIPOACUSIA INFANTIL: EVALUACIÓN E INTERVENCIÓN LOGOPÉDICA / KURSIA

### TRABAJO SOCIAL Y ADMINISTRACIÓN

- CONTRATACIÓN LABORAL Y TIPOS DE EXTINCIÓN DE CONTRATOS
- ANALÍTICA Y MONITORIZACIÓN DE MEDIOS SOCIALES
- DIRECTRICES PARA EL EMPLEADO
- RECURSOS HUMANOS Y SU EFECTO EN EL EBITA
- CONSUMO DE SUSTANCIAS Y OTRAS CONDUCTAS ADICTIVAS EN ÁMBITO LABORAL
- LA POSTVENCIÓN EN CONDUCTAS SUICIDAS: ESTRATEGIAS, DUELO Y ASOCIACIONISMO
- DISEÑO EVALUACIÓN Y GESTIÓN DE PROYECTOS SOCIALES
- MOTIVACIÓN Y LIDERAZGO
- GESTIÓN EFICAZ DEL TIEMPO

31

FORMACIONES

32

PERSONAS FORMADAS

# ÁREA DE INTERVENCIÓN

La filosofía de acción de APNEEF, se fundamenta en una metodología transversal a través de objetivos interdisciplinarios para la atención y la promoción de la autonomía personal dándole a la persona la posibilidad de poder desenvolverse en los diferentes entornos de la vida diaria fomentando así la comunicación, inclusión y el ejercicio de los derechos en condiciones de igualdad.

Todo ello, reconociendo su capacidad para decidir, la capacidad de participar y siendo promotor del propio proceso de mejora. En definitiva, siendo miembro activo de la comunidad en la que se vive.

## SERVICIO DE TRATAMIENTO, (RE) HABILITACIÓN Y PREVENCIÓN

Este programa atiende a niños/as y jóvenes con patologías diversas o disfunciones en su desarrollo y enfermedades raras. También interviene en las necesidades de atención que presentan aquellos niños/as y sus familias que se han encontrado o encuentran en una situación de alto riesgo, biológico, psicológico o social y que les limita en su desarrollo.

# 7.213

## SESIONES ANUALES



## SERVICIO DE ATENCIÓN INTEGRAL Y PROMOCIÓN DE LA AUTONOMÍA PERSONAL (SAIPAP)

Se trata de un servicio especializado formado por un conjunto de actuaciones dirigidas a valorar, orientar y dar los soportes necesarios para promover la autonomía personal y social y conseguir una máxima inclusión en los diferentes ámbitos (social, educativo, salud y vivienda), dando soporte a la inclusión efectiva mediante la coordinación con los recursos de la comunidad.

# 5.392

## SESIONES ANUALES



## SERVICIO DE DESARROLLO INFANTIL Y ATENCIÓN TEMPRANA (SEDIAP)

Según el libro blanco de Atención Temprana, se entiende por "Atención Temprana" el conjunto de intervenciones, dirigidas a la población infantil de 0-6 años, a la familia y al entorno, que tienen como objetivo dar respuesta lo más pronto posible a las necesidades transitorias o permanentes que presentan los niños/as con trastornos en su desarrollo, o que tienen riesgo de padecerlos

# 10.289

## SESIONES ANUALES



## SERVICIO DE ATENCIÓN FAMILIAR

A través de nuestro programa de atención psicológica, atención social y programa “Cuida al Que Cuida”, atendemos las necesidades de las familias dada la situación de discapacidad y el nivel de dependencia que presentan sus hijos/as.

## SERVICIO DE APOYO EN ESCUELAS DE VERANO

Nuestro equipo, apoya en la atención a usuarios/as con diversidad funcional integrados dentro de los programas municipales de Escuela de Verano ofreciendo pautas de intervención al personal ordinario de estos servicios.

Todo ello con el objetivo de promover la integración de las personas con necesidades especiales y o colaborar en la mejora de calidad de los servicios públicos de nuestro entorno



APNEEF, en todos sus programas, cumple los principios y valores de la Convención sobre los derechos de las personas con discapacidad de la ONU del 13 de diciembre de 2006.

Su artículo 30 está enfocado al ocio y habla del derecho a la participación en la vida cultural, en actividades recreativas, al esparcimiento y al deporte.



## ÁREA DE RESPIRO FAMILIAR, OCIO Y TIEMPO LIBRE

### ACTIVIDADES PARA JÓVENES

- RUTA NATURAL Y OBSERVATORIO DE AVES
- TALLER DE ARQUEOLOGÍA Y CONOCIMIENTO DE CULTURA IBICENCA
- VISITA HISTÓRICA POR DALI VILA
- TALLER MEDIOAMBIENTAL: DEPURADORA CASERA CON ALIANZA POR EL AGUA IBIZA
- EXCURSIÓN MEDIOAMBIENTAL: DEIXALLERIA CAN GUERXO
- JORNADA DE ACTIVIDADES ACUÁTICAS: KAYAK Y VELOMARES
- JORNADA "UN DÍA A LA MAR" CLUB NÁUTICO SAN ANTONIO
- TALLER MEDIOAMBIENTAL: TALLER DE FOTOGRAFÍA NATURAL
- JORNADA DE CINE EN SANTA EULALIA DEL RIO
- PASEO NAVIDEÑO Y DESPEDIDA DE AÑO

### ACTIVIDADES INFANTILES

- TALLER POR EL DÍA DE SAN VALENTIN
- TALLER DE IGUALDAD
- TALLER POR EL DÍA DEL LIBRO
- TALLER DE BARRO EN EL MUSEO ARQUEOLÓGICO DE IBIZA
- JORNADA LÚDICA: FIN DE CURSO
- TALLER DE BIENVENIDA AL OTOÑO

### ACTIVIDADES EXTRAORDINARIAS Y CON FAMILIAS

- JORNADA DEPORTIVA ADAPTADA EN EL CLUB DE CAMPO IBIZA
- JORNADA DE VELA ADAPTADA
- JORNADA TEATRAL: PANELLETS

### ACTIVIDADES DE RESPIRO CON ALOJAMIENTO

- JORNADAS DE RESPIRO CON FUNDACIÓN MATUTES EN HOTEL PALLADIUM RESORT IBIZA

### ACTIVIDADES FÍSICAS COMBINADAS (AFC)

- JORNADAS FÍSICO - DEPORTIVAS DOS SÁBADOS DE CADA MES (YOGA, FÚTBOL, SENDERISMO...)

## 5. ACTIVIDADES DE VISIBILIZACIÓN Y COMUNICACIÓN

  
**3300**  
SEGUIDORES

  
**1015**  
SEGUIDORES

  
**436**  
SEGUIDORES



**16**  
ACTIVIDADES  
DE VISIBILIZACIÓN



**387**  
VISITAS A LA  
WEB



**67**  
IMPRESIONES  
EN PRENSA



## 5. ACTIVIDADES DE VISIBILIZACIÓN

### ACTIVIDADES REALIZADAS

FUNDACIÓN PACHA: CENA BENÉFICA LÍO

FUNDACIÓN LA CAIXA: REGATA APD

ENTREGA DE PREMIOS DEL CONSELL DE EIVISSA A DISCARED

CONCIERTO BENÉFICO DEL FESTIVAL INTERNACIONAL DE DEIÀ EN SANTA EULALIA DEL RIO

CONCIERTO BENÉFICO DEL FESTIVAL INTERNACIONAL DE DEIÀ EN FORMENTERA

CENA BENÉFICA POR BEACHOUSE IBIZA

JORNADA EN FORMENTERA POR EL DÍA DE LA DISCAPACIDAD

JORNADA EN IBIZA POR LA SEMANA DE LA DISCAPACIDAD

TELEMARATÓ SOLIDÀRIA TEF

EXPOSICIÓN FOTOGRÁFICA “LITORAL DE SANT JOSEP

PARTICIPACIÓN EN EL PROGRAMA “AGENDA ESCOLAR” POR LA IGUALDAD

FUNDACIÓN PACHA: PRESENTACIÓN DE CALENDARIOS SOLIDARIOS 2021

PARTICIPACIÓN COMO ENTIDAD BENEFICIARIA EN LA IBIZA MARATÓN

WEBINAR “LA CRISIS DEL AGUA EN IBIZA” CON ALIANZA POR EL AGUA IBIZA

CHARLA INFORMATIVA SOBRE ACCESIBILIDAD COGNITIVA EN I.E.S MACARENA

CHARLA INFORMATIVA SOBRE APNEEF EN I.E.S FERRER DE FORMENTERA



## 6. SITUACIÓN ECONÓMICA

1275 - ASOCIACIÓN PERSONAS CON NECESIDADES ESPECIALES DE IBIZA Y FORMENTERA (G07937097)

|        |  |            |
|--------|--|------------|
| 621.1  | ARRENDAMIENTOS Y CÁNONES                 | 22.752,70  |
| 622.1  | REPARACIONES Y CONSERVACIÓN              | 14.672,57  |
| 623.1  | SERVICIOS PROFESIONALES INDEPENDIENTES   | 23.431,10  |
| 625.1  | PRIMAS DE SEGUROS                        | 3.824,71   |
| 626.1  | SERVICIOS BANCARIOS Y SIMILARES          | 1.388,82   |
| 628    | SUMINISTROS                              | 10.097,27  |
| 629.1  | MATERIAL FUNGIBLE                        | 4.853,47   |
| 629.10 | MATERIAL NO FUNGIBLE                     | 8.880,88   |
| 629.12 | SERVICIO DE PREVENCIÓN                   | 1.441,46   |
| 629.17 | LOTERIA                                  | 34.469,00  |
| 629.2  | VIAJES Y DESPLAZAMIENTOS                 | 905,63     |
| 629.4  | EVENTOS                                  | 2.997,23   |
| 629.6  | TERAPIA EXTERNA                          | 53.939,80  |
| 629.7  | SUSCRIPCIONES                            | 3.821,94   |
| 640.1  | SUELDOS Y SALARIOS Y SEGURIDAD SOCIAL    | 890.840,04 |
| 629.9  | GASTOS VARIOS                            | 6.739,68   |
| 631.1  | TRIBUTOS                                 | 192,34     |
| 649.1  | FORMACION                                | 4.817,32   |
| 680.1  | AMORTIZACION DEL INMOVILIZADO INTANGIBLE | 795,21     |
| 681.1  | AMORTIZACION DEL INMOVILIZADO MATERIAL   | 32.818,07  |

**TOTAL GASTOS** 1.123.679,24€

|       |                                 |            |
|-------|---------------------------------|------------|
| 705   | PRESTACIÓN DE SERVICIOS         | 493.226,20 |
| 720   | CUOTAS DE ASOCIADOS Y AFILIADOS | 11.420,00  |
| 721   | APORTACIÓN DE USUARIOS          | 148.046,01 |
| 722.3 | LOTERIA                         | 41.285,00  |
| 722.7 | CALENDARIOS                     | 25.705,69  |
| 740   | SUBVENCIONES PÚBLICAS           | 255.346,99 |
| 740.6 | SUBVENCIONES DE CAPITAL         | 17.244,00  |
| 747   | SUBVENCIONES PRIVADAS           | 18.638,59  |
| 747.5 | DONATIVOS                       | 122.637,27 |
| 769.1 | OTROS INGRESOS FINANCIEROS      | 9,60       |
| 778.1 | INGRESOS EXCEPCIONALES          | 149,30     |

**TOTAL INGRESOS** 1.133.708,65€

**RESULTADO DEL EJERCICIO** +10.029,41 €

## 7. AGRADECIMIENTOS

Nuestro mayor agradecimiento va dirigido a los voluntarios, su ayuda es inestimable. Gracias a las empresas y entidades que nos subvencionan y GRACIAS también a los cientos de personas, artistas, pequeñas y grandes empresas que nos ofrecen su apoyo y que colaboran con nosotros siempre que las necesitamos.



## 8. COLABORADORES



## 7. AGRADECIMIENTOS

Nuestro mayor agradecimiento va dirigido a los voluntarios, su ayuda es inestimable. Gracias a las empresas y entidades que nos subvencionan y GRACIAS también a los cientos de personas, artistas, pequeñas y grandes empresas que nos ofrecen su apoyo y que colaboran con nosotros siempre que las necesitamos.



## 8. COLABORADORES



C/ Sant Cristòfol, N°13, bajo 2. 07800 Ibiza  
Tel. 971 31 73 60  
[apneef@apneef.org](mailto:apneef@apneef.org)  
[www.apneef.org](http://www.apneef.org)

